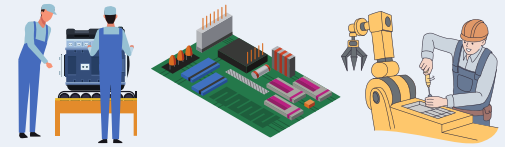


Assembleurs/assembleuses, monteurs/monteuses, contrôleurs/contrôleuses et vérificateurs/vérificatrices de matériel électronique



Les assembleurs et assembleuses, monteurs et monteuses, contrôleurs et contrôleuses ainsi que les vérificateurs et vérificatrices de matériel électronique travaillent avec un éventail de produits très recherchés et de plus en plus importants. Le travail avec les appareils électroniques exige une précision des mouvements en fabrication, de bonnes aptitudes pour la surveillance et le contrôle de la qualité, ainsi que des connaissances en électricité et en conception. Ces compétences sont recherchées en fabrication, et même utilisées à certains postes de supervision, ce qui ouvre des portes à ces travailleuses et travailleurs de l'électronique au sein du secteur manufacturier.

Compétences

Les compétences s'acquièrent par la formation et l'expérience – elles sont pratiques. Voici les compétences essentielles que les titulaires utilisent dans le cadre de leur travail :

- Surveillance de l'exploitation
- Écoute active
- Opération et contrôle
- Gestion du temps
- Pensée créatrice

Connaissances techniques

Les connaissances consistent en la compréhension de la théorie et de l'utilité des outils modernes dans un milieu de travail. Les outils qui suivent sont utilisés régulièrement par les titulaires :

- Logiciels de conception et de fabrication assistées par ordinateur
- Logiciels d'étiquetage
- Logiciels de contrôle industriel
- Logiciels analytiques ou scientifiques
- Logiciels de gestion de flux de contenus

Tâches

Les tâches sont affectées aux membres d'un groupe professionnel dans le cadre de leur travail quotidien. Voici les tâches que les titulaires ont à accomplir le plus régulièrement :

- Mesurer des dimensions de produits finis ou de porte-pièces pour vérifier la conformité aux spécifications
- Surveiller le fonctionnement des équipements pour s'assurer que les produits sont exempts d'imperfections
- Entrer des commandes, des instructions ou des spécifications pour mettre le matériel en marche
- Lire des bons de commande ou d'autres consignes pour déterminer des spécifications de produits ou des besoins en matériel
- Communiquer les besoins d'entretien et de réparation de matériel

Capacités

Les capacités font référence aux facultés innées qui permettent aux travailleurs et aux travailleuses d'accomplir des tâches et de réaliser des activités. Voici les capacités les plus importantes des titulaires :

- Dextérité digitale
- Vision de près
- Réponse aux problèmes
- Ordonnancement de l'information
- Expression et compréhension à l'oral

Les matrices de transférabilité des compétences de l'Initiative FOCAL permettent d'analyser la possibilité pour un professionnel ou une professionnelle d'apporter ses **compétences**, ses **connaissances techniques**, ses **tâches** et ses **capacités** dans une multitude d'autres professions en fonction de leurs similitudes comme l'indique la base de données d'O*NET OnLine. Elles visent à montrer aux travailleurs et aux travailleuses comment tirer parti de leurs compétences quand vient le temps de changer de profession, de planifier un cheminement de carrière ou de passer à une autre industrie. Elles aident également les responsables de politiques ainsi que les enseignants et les enseignantes à prendre en compte l'évolution des compétences et des débouchés pour ceux et celles qui viennent grossir l'effectif d'industries en croissance. Les employeurs peuvent aussi utiliser cet outil pour recycler ou relever les compétences des travailleurs et des travailleuses afin de pallier les pénuries de main-d'œuvre ainsi que d'atténuer les problèmes d'embauche et de formation.

Assembleurs/assembleuses, monteurs/monteuses, contrôleurs/contrôleuses et vérificateurs/ vérificatrices de matériel électronique					
Profession	Compétences	Connaissances techniques	Tâches	Capacités	Total
Opérat(eurs/rices) de machines et contrôl(eurs/euses) dans la fabrication d'appareils électriques	96 %	100 %	74 %	96 %	92 %
Monteurs/monteuses et contrôleurs/contrôleuses dans la fabrication de matériel, d'appareils et d'accessoires électriques	96 %	100 %	74 %	95 %	91 %
Assembleurs/assembleuses, monteurs/monteuses et contrôleurs/contrôleuses dans la fabrication de transformateurs et de moteurs électriques industriels	94 %	100 %	75 %	94 %	91 %
Monteurs/monteuses et contrôleurs/contrôleuses de matériel mécanique	94 %	92 %	60 %	92 %	84 %
Monteurs/monteuses de bateaux et contrôleurs/contrôleuses de montage de bateaux	92 %	92 %	61 %	91 %	84 %
Assembl(eurs/euses), contrôl(eurs/euses) et vérificat(eurs/rices) de véhicules automobiles	93 %	92 %	58 %	91 %	83 %
Monteurs/monteuses, finisseurs/finisseuses et contrôleurs/contrôleuses de produits divers	92 %	92 %	58 %	91 %	83 %
Assembl(eurs/euses), finiss(eurs/euses) et contrôl(eurs/euses) de produits en plastique	92 %	92 %	56 %	93 %	83 %
Contrôl(eurs/euses) et essay(eurs/euses) dans la transformation des métaux et des minerais	91 %	92 %	54 %	91 %	82 %
Contrôleurs/contrôleuses et trieurs/trieuses dans la fabrication de produits textiles, de tissus, de fourrure et de cuir	91 %	92 %	54 %	91 %	82 %
Opérateurs/opératrices de machines d'usinage.	88 %	63 %	34 %	84 %	67 %
Opérateurs/opératrices de machines à forger et à travailler les métaux	88 %	54 %	41 %	82 %	66 %
Entrepreneurs/entrepreneuses et contremaîtres/contremaîtresses des machinistes et du personnel des métiers du fromage	71 %	58 %	12 %	81 %	56 %
Peintres, enduis(eurs/euses) et opérat(eurs/rices) de procédés dans le finissage du métal – secteur industriel	89 %	21 %	23 %	86 %	55 %
Surveillants/surveillantes dans la fabrication d'appareils électriques	67 %	54 %	12 %	78 %	53 %

Après avoir analysé plus de 2 600 compétences, connaissances techniques, tâches et capacités dans chacune des 500 professions définies par la [Classification nationale des professions \(CNP\)](#), une matrice de transférabilité des compétences des assembleurs et assembleuses, monteurs et monteuses, contrôleurs et contrôleuses ainsi que des vérificateurs et vérificatrices de matériel électronique est formée. Dans la matrice ci-dessus, une note élevée est surlignée en vert et indique le potentiel élevé de transférabilité d'une qualité d'une profession à celle des titulaires. Les qualités peu ou pas transférables sont indiquées en rouge. Les assembleurs et assembleuses ainsi que les contrôleurs et contrôleuses peuvent facilement passer à d'autres postes d'assemblage ou d'inspection, allant des appareils électriques et des produits en plastique aux véhicules complexes comme les bateaux et les automobiles. Bien que la transférabilité en dehors de l'assemblage et de l'inspection soit limitée, il se révèle une tendance à la transférabilité avec l'opération de machines, dans le travail des métaux ou la peinture industrielle, par exemple. Les assembleurs et assembleuses ainsi que les contrôleurs et contrôleuses trouveront peut-être plus facile de passer à un de ces postes avec une formation. On observe une certaine mobilité ascendante vers la surveillance et le contrôle dans la fabrication et le montage de produits, accompagnée d'une transférabilité raisonnable, mais il faudra vraisemblablement acquérir une formation plus poussée et une expérience en supervision.

Renseignez-vous sur les nouveautés, les tendances et les nouvelles technologies de l'industrie automobile du Canada à futureautolabourforce.ca/fr.

Vous pouvez aussi jeter un œil sur nos publications dans les médias sociaux en suivant ces liens :

[/focalinitiative](#) 

[@FocalInitiative](#) 

[/focal-initiative](#) 